

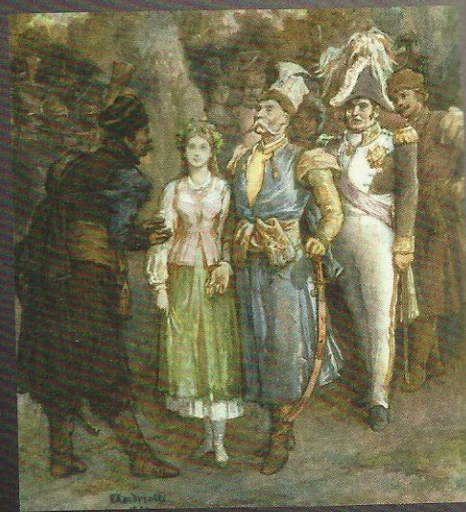
# Twórczość polskich romantyków

W polskiej kulturze romantyzm to niezwykle ważna epoka literacka. Jej początek wyznacza opublikowanie *Ballad i romansów* Adama Mickiewicza w 1822 r., a koniec – upadek powstania styczniowego w 1864 r. Idee romantyczne wpłynęły również na polską muzykę i sztukę. Przedstawiciele tego nurtu tworzyli zarówno na emigracji, jak i pod zaborami. Na ziemiach polskich działali m.in. malarz Piotr Michałowski i kompozytor Stanisław Moniuszko, uznawany za twórcę polskiej opery narodowej.



**Ilustracja do *Lilli Wenedy***, dramatu Juliusza Słowackiego. Jest to mityczna opowieść o początkach Polski. Słowacki, tak jak Adam Mickiewicz i Zygmunt Krasiński, był uważany za polskiego wieszczę – duchowego przywódcę narodu. Przedstawił własną koncepcję walki narodowowyzwoleńczej.

**Ilustracja do *Pana Tadeusza***, jednego z najważniejszych dzieł Adama Mickiewicza. Poemat ten, powstały na emigracji, wyraża tęsknotę za krajem lat dzieciennych. Mickiewicz dużo podróżował i angażował się w politykę, mając nadzieję na wyzwolenie ojczyzny. Już nigdy do niej nie wrócił.



**Autorski rękopis *Ody do młodości***, wiersza Adama Mickiewicza z czasów studenckich. Wyraża on wiarę w potęgę młodości i stanowi wezwanie do wspólnych działań.

## ■ Polski mesjanizm

Z kulturą polskiego romantyzmu związany jest **mesjanizm**. Ten religijno-społeczny pogląd oznacza wiarę w nadejście wyjątkowej postaci lub narodu, którego działalność wyzwoli świat od zła i zmieni jego oblicze. Polscy mesjaniści taką rolę wyznaczali właśnie swojemu narodowi – miał on zbawić ludzkość i objąć nad nią duchowe przywództwo. Dzięki męczeństwu i krwawej walce o niepodległość Polska w ich oczach stawała się Mesjaszem innych narodów. Tę ideę rozwinął filozof i działacz religijny **Andrzej**

**Towiański**. Jego poglądy wywarły duży wpływ na polskich romantyków, m.in. Adama Mickiewicza i Juliusza Słowackiego. Towiański głosił potrzebę odrodzenia się moralnego polskiego narodu, co miało umożliwić odzyskanie niepodległości.

## ■ Początki badań historii Polski

Do wybitnych postaci polskiego romantyzmu należał **Joachim Lelewel**, który był nie tylko emigracyjnym działaczem niepodległościowym, ale także historykiem