

Karta pracy

Otwórz podręcznik na stronie 97 i przeczytaj fragment pod tytułem „Drapieżnictwo”.

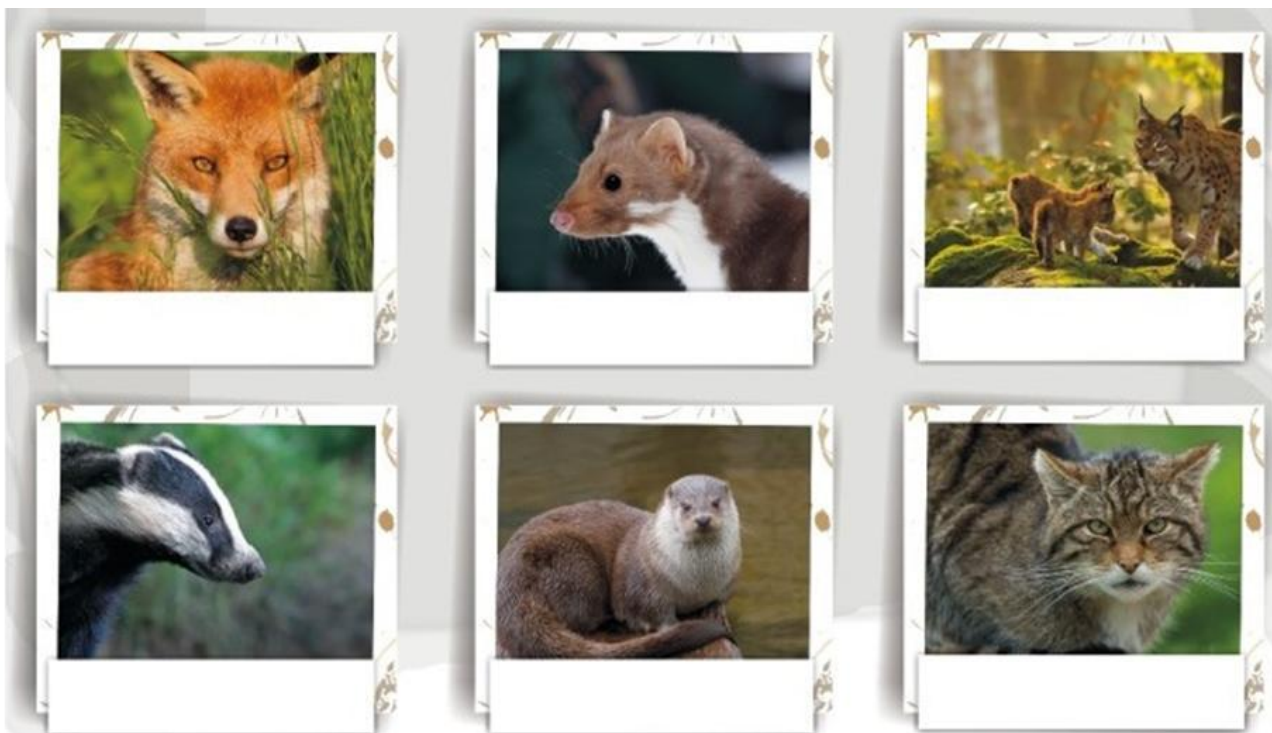
Zadanie 1.


Wyjaśnij pojęcie:

Drapieżniki to zwierzęta, które

Zadanie 2.

Poniżej znajdują się zdjęcia polskich drapieżników. Podpisz je odpowiednimi nazwami podanymi poniżej.



kuna domowa wydra europejska lis pospolity borsuk żbik ryś 

Zadanie 3.

Na podstawie informacji z podręcznika (strona 104) opisz 2 przystosowania żubra do roślinożernego trybu życia.



Zadanie 4.

Zdjęcia przedstawiają sposoby chwytania ofiar przez bielika (A) i kameleona (B).

A.



B.



Podaj po dwa przykłady przystosowań do chwytania ofiar, które występują u drapieżników pokazanych na zdjęciach.

Przystosowania bielika:

1. _____
2. _____

Przystosowania kameleona:

1. _____
2. _____

Zadanie 5.

Wśród ptaków bywają zarówno drapieżcy jak i gatunki roślinożerne. Przyjrzyj się ilustracjom. Spróbuj na podstawie ich dziobów wywnioskować, jakim rodzajem pokarmu się żywią (wybierz odpowiedni numer i wpisz w okienku po prawej stronie). Jeśli potrafisz, spróbuj też określić, jaki rodzaj dzioba posiadają (wpisz literkę w okienku po lewej).

Zrób tyle, ile będziesz potrafiła sama wykonać.

Uzupełnij kod:

Dziób jak ... (A-J) Zjadam ... (1-10)



bogatka



grubodziób



jerzyk



krzyżodziób świerkowy



dzięcioł średni



orlik grubodzioby



kormoran



uszatka



krzyżówka

Dziób jak:

- A - sito
- B - oszczep
- C - dłuto
- D - szydło
- E - obcęgi
- F - cedzak
- G - pęseta
- H - haczyk
- I - hak
- J - dziadek do orzechów

Zjadam:

- 1 - ryby
- 2 - owady w powietrzu
- 3 - owady w drewnie
- 4 - owady w liściach i pod korą
- 5 - nasiona z szyszek
- 6 - plankton, roślinność wodna
- 7 - bezkręgowce
- 8 - orzechy
- 9 - nocne gryzonie
- 10 - ptaki

